



๑. ข้อมูลทั่วไปของสถานศึกษา

๑.๑. ประวัติของสถานศึกษา

พ.ศ. ๒๔๘๑ จัดตั้งเป็นโรงเรียนชื่อ โรงเรียนช่างไม้สุโขทัย ตั้งอยู่ตำบลธานี อำเภอเมือง จังหวัดสุโขทัย
พ.ศ. ๒๕๐๐ เปลี่ยนชื่อเป็นโรงเรียนการช่างสุโขทัย และเปิดสอนระดับมัธยมศึกษา แผนก ช่างไม้ปลูก

สร้าง

พ.ศ. ๒๕๐๓ ย้ายสถานที่มาตั้งอยู่ ๒/๔ หมู่ที่ ๕ ตำบลบ้านกล้วย อำเภอเมือง จังหวัดสุโขทัย ซึ่งเป็น
สถานที่ปัจจุบัน

พ.ศ. ๒๕๑๖ ทำการเปิดสอนแผนกวิชาช่างยนต์ ระดับมัธยมศึกษาตอนปลาย

พ.ศ. ๒๕๑๘ ทำการเปิดสอนแผนกวิชาช่างไฟฟ้า ระดับมัธยมศึกษาตอนปลาย

พ.ศ. ๒๕๑๙ กรมอาชีวศึกษา ได้รวมโรงเรียนอาชีวศึกษาสุโขทัย และโรงเรียนการช่างสุโขทัย แล้วจึง
ยกฐานะเป็นวิทยาลัยอาชีวศึกษาสุโขทัย วิทยาเขต ๑ สังกัดกับกองวิทยาลัยเทคนิค กรมอาชีวศึกษา และทำการ
เปิดสอนแผนกวิชาช่างก่อสร้าง ระดับประกาศนียบัตรวิชาชีพชั้นสูง

พ.ศ. ๒๕๒๐ ทำการเปิดสอนแผนกวิชาช่างเชื่อมและโลหะแผ่น ในระดับมัธยมศึกษาตอนปลายและ
เปิดสอนแผนกวิชาช่างยนต์ ในระดับประกาศนียบัตรวิชาชีพชั้นสูง

พ.ศ. ๒๕๒๒ ทำการเปิดสอนแผนกวิชาช่างวิทยุและโทรคมนาคม ระดับมัธยมศึกษาตอนปลาย

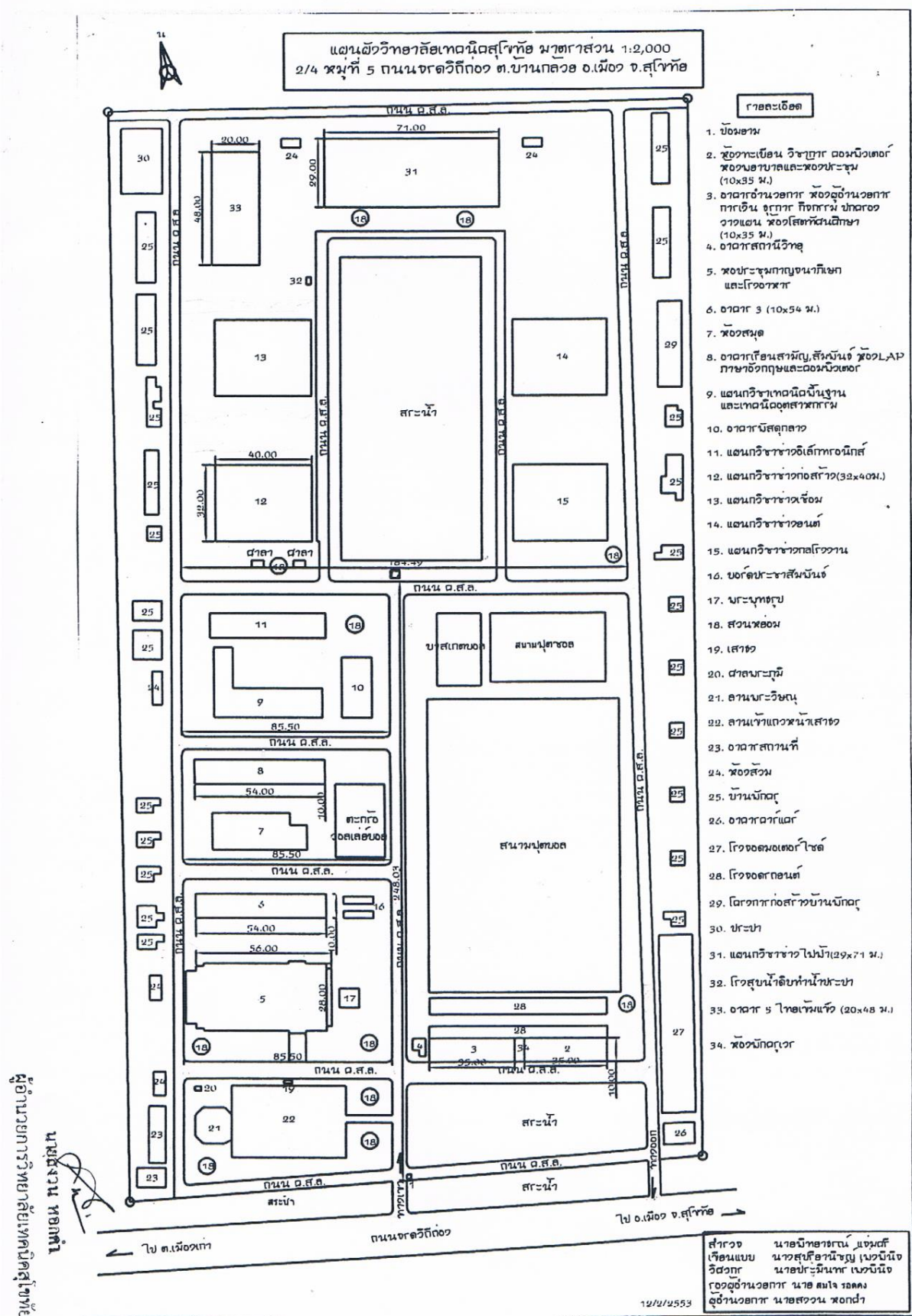
พ.ศ. ๒๕๒๓ ทำการเปิดสอนแผนกวิชาช่างกลโรงงานระดับมัธยมศึกษาตอนปลายและ
กระทรวงศึกษาธิการได้ประกาศแยกวิทยาเขตในวิทยาลัยอาชีวศึกษาสุโขทัยโดยยกฐานะจากวิทยาเขต ๑ เป็น
วิทยาลัยเทคนิคสุโขทัย และจากวิทยาเขต ๒ เป็นวิทยาลัยอาชีวศึกษาสุโขทัย ตั้งแต่บัดนั้นเป็นต้นมา

ปัจจุบันวิทยาลัยเทคนิคสุโขทัยเป็นสถานศึกษาสังกัดสำนักงานคณะกรรมการการอาชีวศึกษา
กระทรวงศึกษาธิการ โดยมี นายชูชาติ พรหมจรรย์ ทำหน้าที่ผู้อำนวยการวิทยาลัย

๑.๒. ขนาดและที่ตั้ง

วิทยาลัยเทคนิคสุโขทัย ตั้งอยู่ทางทิศตะวันออกของตัวเมืองจังหวัดสุโขทัย ห่างจากที่ว่าการอำเภอเมือง
สุโขทัย ประมาณ ๔ กิโลเมตร มีเนื้อที่ ๑๗ ไร่เศษ ปีพุทธศักราช ๒๕๐๓ ได้ย้ายมาตั้งอยู่ ณ สถานที่ปัจจุบัน
เลขที่ ๒/๔ หมู่ที่ ๕ ตำบลบ้านกล้วย อำเภอเมือง จังหวัดสุโขทัย ในที่ดินราชพัสดุ เลขที่ สท ๑๐ (ทะเบียนเก่า
๑๘๙๖๐) มีเนื้อที่ ๖๘ ไร่ ๓ งาน ๔๖.๘๗ ตารางวา ห่างจากตัวเมือง ทางทิศตะวันตกประมาณ ๓ กิโลเมตร

๑. แผนผังที่ตั้งวิทยาลัยเทคนิคสุโขทัย



อนุมัติโดยผู้แทนภาคเอกชนและผู้แทนภาครัฐ
 นายอนันต์ นนทวัฒน์

๒. ข้อมูลทั่วไป

ตั้งอยู่ที่ เลขที่ ๒/๔ หมู่ที่ ๕ ตำบลบ้านกล้วย อำเภอเมือง จังหวัดสุโขทัย
รหัสไปรษณีย์ ๖๔๐๐๐
หมายเลขโทรศัพท์ ๐-๕๕๖๑-๑๒๐๑
หมายเลขโทรสาร ๐-๕๕๖๑-๑๒๐๒
E-mail sukhothaitc@hotmail.com
Website <http://www.sukhothaitc.ac.th>

๓. อาณาเขต

ทิศเหนือ จรดที่ดินสาธารณะ
ทิศใต้ จรดถนนจรดวิถีถ่อง
ทิศตะวันออก จรดโรงเรียนสุโขทัยวิทยา
ทิศตะวันตก จรดถนนสาธารณะ

๑.๓. อาณาเขต

จังหวัดสุโขทัยมีอาณาเขตติดต่อกับจังหวัดใกล้เคียง ดังนี้

ทิศเหนือ เขตอำเภอศรีสัชชนาลัย ติดต่อกับ อำเภอวังชิ้น อำเภอสูงเม่น จังหวัดแพร่ และอำเภอ ลับแล จังหวัดอุตรดิตถ์

ทิศใต้ เขตอำเภอศรีมาศ และอำเภอกงไกรลาศ ติดต่อกับ อำเภอพรานกระต่าย จังหวัดกำแพงเพชร และอำเภอบางระกำ จังหวัดพิษณุโลก

ทิศตะวันออก เขตอำเภอกงไกรลาศ อำเภอศรีสำโรง และอำเภอสวรรคโลก ติดต่อกับอำเภอพรหมพิรามอำเภอเมืองพิษณุโลก จังหวัดพิษณุโลก และอำเภอพิชัย จังหวัดอุตรดิตถ์

ทิศตะวันตก เขตอำเภอบ้านด่านลานหอย และอำเภอทุ่งเสลี่ยม ติดต่อกับ อำเภอเมืองตาก อำเภอบ้านตาก จังหวัดตาก และอำเภอเถิน จังหวัดลำปาง

๑.๔ ปรัชญาการจัดการศึกษาของสถานศึกษา

วิทยาลัยเทคนิคสุโขทัย ได้กำหนด ปรัชญาของสถานศึกษาไว้ดังนี้

“วิชา จรณ ปัญญา ปทีโป” ความหมาย ผู้มีวิชาพร้อมทั้งปัญญา เปรียบดวงประทีป

๑.๕ วิสัยทัศน์ของสถานศึกษา

ปีการศึกษา ๒๕๖๑ สถานศึกษาได้ประกาศวิสัยทัศน์ไว้ดังนี้

วิทยาลัยเทคนิคสุโขทัย เป็นผู้นำการจัดการศึกษาวิชาชีพสายเทคโนโลยีที่มีคุณภาพสอดคล้องกับหลักปรัชญาของเศรษฐกิจพอเพียงเป็นที่ยอมรับของสถานประกอบการและสังคม

๑.๖ อัตลักษณ์

ทักษะเยี่ยม เปี่ยมน้ำใจ ใส่ใจบริการ

๑.๗ เอกลักษณ์

วิชาการดี วิชาชีพเยี่ยม

๑.๘ พันธกิจของสถานศึกษา

๑. จัดการศึกษาโดยใช้นวัตกรรมและเทคโนโลยีที่เหมาะสมตามหลักปรัชญาของเศรษฐกิจพอเพียง
๒. ผลิตบุคลากรสายเทคโนโลยีที่มีทักษะวิชาชีพ มีความรู้คู่คุณธรรมตามหลักปรัชญาของเศรษฐกิจพอเพียง
๓. พัฒนาหลักสูตรวิชาชีพฐานสมรรถนะแบบมีส่วนร่วมตามหลักปรัชญาของเศรษฐกิจพอเพียง
๔. บริการทางวิชาการ และวิชาชีพแก่สังคมตามหลักปรัชญาของเศรษฐกิจพอเพียง
๕. บริหารจัดการโดยใช้หลักธรรมาภิบาลตามหลักปรัชญาของเศรษฐกิจพอเพียง
๖. พัฒนาคูและบุคลากรทางการศึกษาให้สามารถปฏิบัติงานอย่างมีประสิทธิภาพตามหลักปรัชญาของเศรษฐกิจพอเพียง
๗. ส่งเสริมการวิจัย พัฒนานวัตกรรมและเทคโนโลยีตามหลักปรัชญาของเศรษฐกิจพอเพียง

๑.๙ ระบบโครงสร้างบริหารงาน

เพื่อให้การบริหารจัดการศึกษาของสถานศึกษาเป็นไปอย่างมีประสิทธิภาพ บุคลากรได้ร่วมคิด ร่วมทำ ร่วมประเมินผล ร่วมปรับปรุง จึงกระจายอำนาจการบริหารงานภายในสถานศึกษาตามโครงสร้างการบริหารงานดังนี้

แผนภูมิบริหารสถานศึกษา : วิทยาลัยเทคนิคสุโขทัย ปีการศึกษา ๒๕๖๓

